

## Prestaties

Hefhoogte — op banden	7505.0 mm
Nominale werkcapaciteit	4300 kg
Werkcapaciteit (bij max. hoogte op banden)	1800 kg
Werkcapaciteit (bij max. bereik op banden)	1600 kg
Max. bereik op banden	4022.0 mm

## Gewicht

Gewicht (ongeladen)	8040 kg
---------------------	---------

## Tractie

Standaardbanden	CAMSO 400/80-24 / 20PR TM R4
1e versnelling/laag bereik (optie 40 km/u)	6 (6) km/u
1e versnelling/hoog bereik (optie 40 km/u)	11 (12) km/u
2e versnelling/laag bereik (optie 40 km/u)	16 (18) km/u
2e versnelling/hoog bereik (optie 40 km/u)	30 (40) km/u

## Aandrijving

Transmissie	Hydrostatisch met elektronische regeling
Hoofdaandrijving	Hydrostatische motor + 2 versnellingen

## Motor

Merk / Model	Bobcat D34
Brandstof	Diesel
Koeling	Koelvloeistof
Nominaal vermogen (ISO 14396:2002) bij 2200 tpm	130.0 HP
Nominaal vermogen (ISO 14396:2002) bij 2200 tpm	97.0 kW
Maximaal koppel bij 1400 tpm	500.0 Nm
Aantal cilinders	4
Cilinderinhoud	3.40 L

## Hydraulisch systeem

Pomptype	LS-zuigerpomp met elektrische verdringsbegrenzer
Pompvermogen	190.00 L/min
Drukinstelling ontlastingsklep	255.00 bar

## Draaitijd

Heftijd - geen belading	6.5 s
Daaltijd - geen belading	5.0 s
Arm inschuiven tijd bij max. bereik - geen belading	5.0 s
Arm inschuiven tijd bij max. hoogte - geen belading	5.0 s
Arm uitschuiven tijd bij max. bereik - geen belading	4.5 s
Arm uitschuiven tijd bij max. hoogte - geen belading	4.3 s

## Remmen

Op de motor remmen	Hydrostatisch
Parkeer- en noodrem	Passieve rem

## Inhoud vloeistoffen

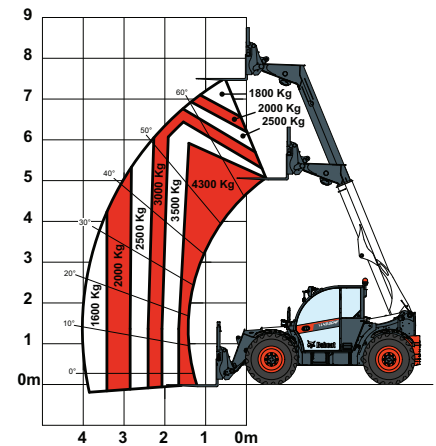
Brandstoftank	138.00 L
Hydraulisch reservoir	59.00 L

## Milieuvriendelijk karakter

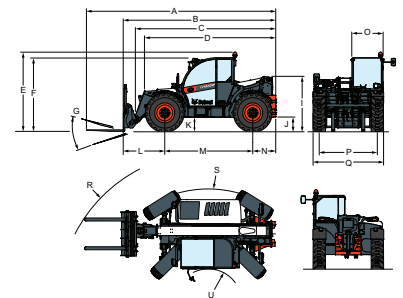
Geluidsniveau bestuurder (LpA) (EN 12053)	73 dB(A)
Geluidsvermogeniveau (LWA)	107 dB(A)
Lichaamstrillingen (EN 13059)	1.10 ms <sup>-2</sup>

## Beladingstabellen

Met vorken op banden van 24 inch



## Afmetingen



(-) 900.0 mm	(L) 1352.0 mm
(A) 6180.0 mm	(M) 2870.0 mm
(B) 4975.0 mm	(N) 754.0 mm
(C) 4585.0 mm	(O) 1013.0 mm
(D) 4256.0 mm	(P) 1895.0 mm
(E) 2561.0 mm	(Q) 2300.0 mm
(F) 2424.0 mm	(R) 4883.0 mm
(G) 152°	(R) 4962.0 mm
(I) 1770.0 mm	(S) 3714.0 mm
(J) 430.0 mm	(U) 1092.0 mm